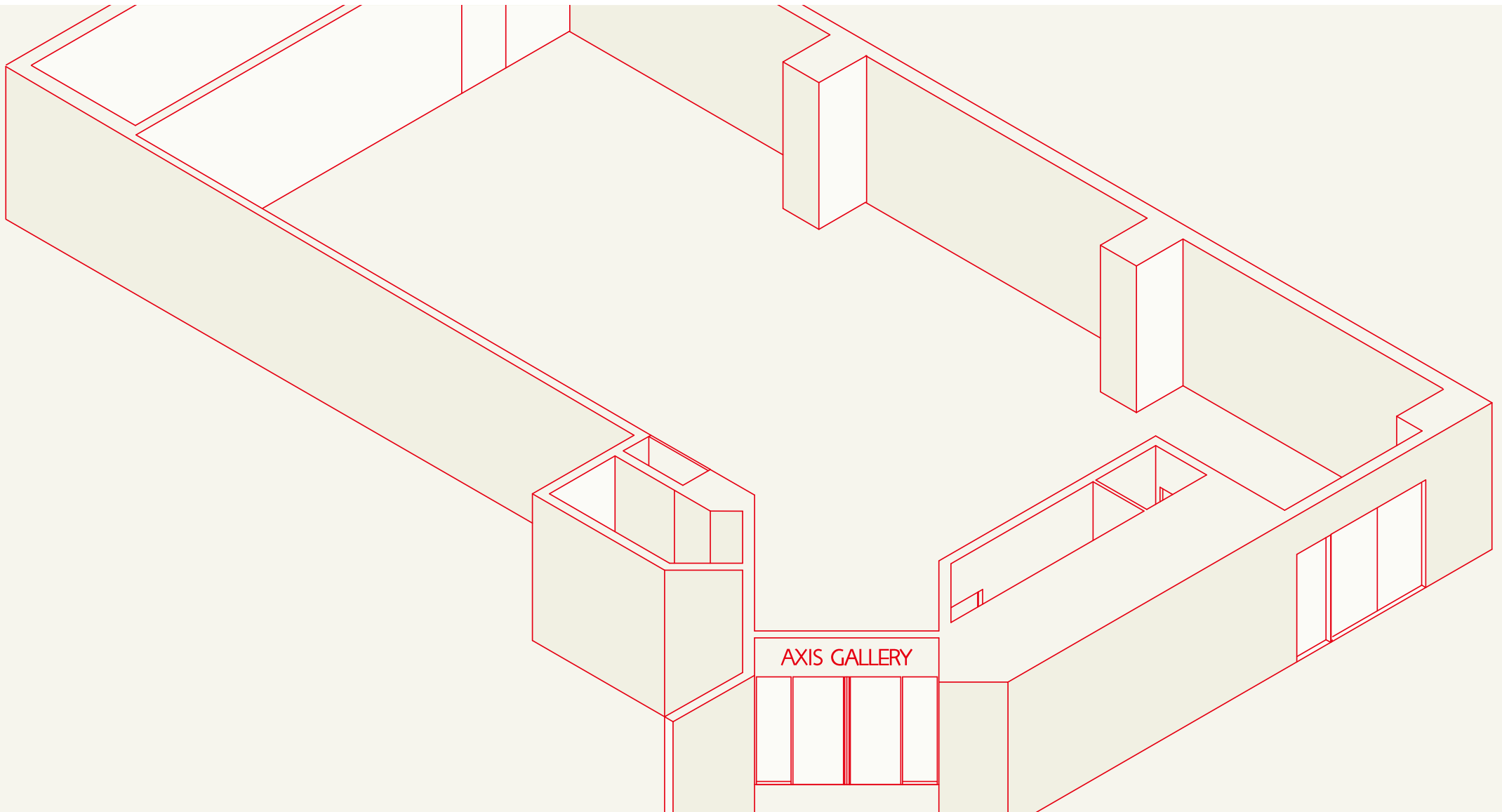


AXIS

AXIS Gallery Guide

アクシスギャラリーのご案内



印象に残るプレゼンテーションを、 デザインギャラリーから。



企画展「チャールズ・イームズ写真展——偉大なるデザイナーのメッセージ 100 images × 100 words」 ©Nacása & Partners

アクシスギャラリーは、生活の軸・価値観の軸（アクシス）としてのさまざまなデザインを発信する“場”として、1981年、六本木に誕生。以来、日本では数少ないデザインギャラリーとして、時代に先駆けた多様な活動を続けてきました。

同時に、アクシスギャラリーはレンタルスペースとしてもご利用いただけます。

個人の作品展から、企業の新製品発表会や各種団体の展示会、さらにはパーティ、ワークショップ、勉強会など、ご要望に応じた多様な使い方に対応します。

コミュニケーションとネットワーキングの場としてアクシスギャラリーをぜひご活用ください。
数々の企画展やレクチャーを手がけてきたギャラリーのプロフェッショナルがアドバイスやサポートを行うことも可能です。



企画展
「三保谷硝子店 — 101年目の試作展」
©Hiroyuki Hirai



THE
COVER
STORIES
Interviews with 115 designers

企画展
「AXIS THE COVER STORIES
— 聞く・考える・話す、未来とデザイン」
© Junya Igarashi

4F

AXIS GALLERY

スペース概要

| | |
|------|--------------------------------------|
| 利用用途 | 展覧会、展示会、発表会、講演会、会議、パーティー、各種イベント等 |
| 場所 | アクセスビル4階 |
| 面積 | 有効面積220.7㎡ (66.7坪)内ストレージ18.9㎡ (5.7坪) |
| 天井高 | (スケルトン)3.0m (一部2.5m) |
| 床 | オークフローリング (ナチュラルカラー) |
| 壁 | プラスターボード+合板パネル クロス貼り (ホワイト) |

照明システム

グリッド式テクニカルシーリング、ダクトオンダクトシステム、ダウンライト

電気容量

全体200A以下で調整してください。

フロアー 1.2KW×7回路 = 8.4KW

天井 1.2KW×11回路 = 13.2KW

その他

スライディングウォール (セミナー時などの間仕切り用)、キッチン、クローク



[SCALE: 1 × 500]



企画展「スーパーノーマル」

©Nacása & Partners



企画展「eating + design
デザインにできること2」

©Nacása & Partners



企画展「素と形」
〈アクセスビル中庭〉

©Nacása & Partners



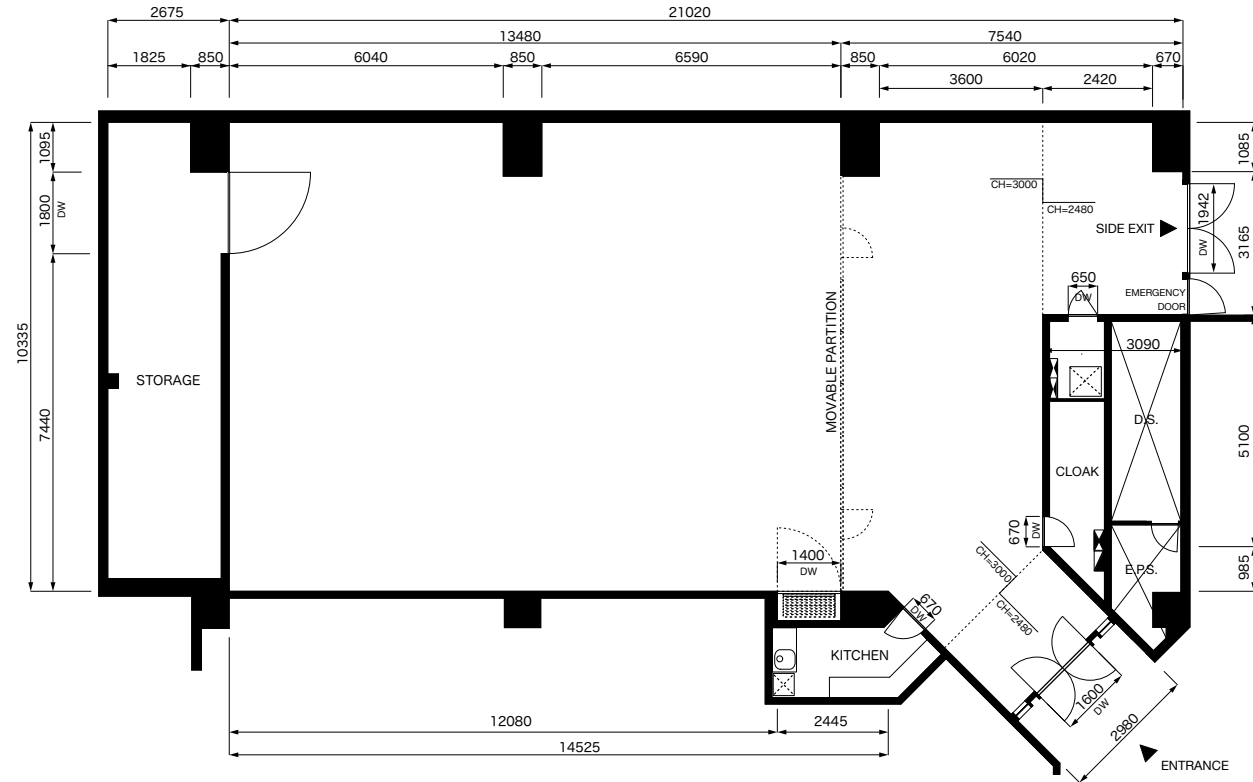
〈アクセスビル3Fのテラス〉



企画展「more trees — 森を感じる12日間」
〈アクセスビル中庭〉

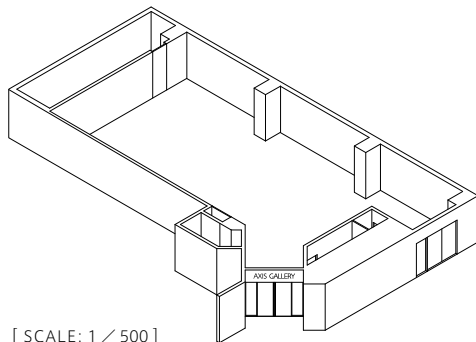
©Nacása & Partners

AXIS GALLERY



4F アクシスギャラリー TEL 03-5575-8655

(会場電話 受信専用)



[SCALE: 1 / 500]

スペース概要

- | | |
|---------------|--|
| 利用用途 | 展覧会、展示会、発表会、講演会、会議、パーティー、各種イベント等 |
| 場所 | アクシスビル 4階 |
| 面積 | 有効面積220.7㎡ (66.7坪)内ストレージ18.9㎡ (5.7坪) |
| 天井高 | (スケルトン)3.0m (一部2.5m) |
| 床 | オークフローリング (ナチュラルカラー) |
| 壁 | プラスターボード+合板パネル クロス貼り (ホワイト) |
| 照明システム | グリッド式テクニカルシーリング、ダクトオンダクトシステム、ダウンライト |
| 電気容量 | 全体200A以下で調整してください。 フロアー 1.2KW×7回路=8.4KW 天井 1.2KW×11回路=13.2KW |
| その他 | スライディングウォール (セミナー時などの間仕切り用)、キッチン、クローク |

これまでの主な利用事例 AXISギャラリー



企画展「リチャード・ハッテン展 — Toys for Life」 ©Nacása & Partners



企画展「ブラウン展 — 形を超えたデザイン」 ©Nacása & Partners



アクシス15周年記念 倉俣史朗デザイン展「Luminous: Shiro Kuramata」



燕三条 工場の祭典 — 産地のプロセス ©「燕三条 工場の祭典」実行委員会



Collective Dialogue — Our Park (共催: アクシスギャラリー)



USM 新商品発表会 ©USM モジュラーファニチャー



AXIS フォトマルシェ (主催: アクシスギャラリー)



宮崎椅子製作所「2001—2015の全椅子」展 ©Koizumi Studio



企画展「AXIS THE COVER STORIES — 聞く・考える・話す、未来とデザイン」 ©Junya Igarashi

料金表／お申し込み手順

基本料金 (税抜き)

1日 (9:00～21:00)

● ギャラリー 320,000円／日

時間料金 (最低5時間より)

● ギャラリー 40,000円／時間

深夜・早朝時間料金 (7:00～9:00、21:00～23:00) ※

● ギャラリー 50,000円／時間

搬入日・準備日料金 (全日使用の場合)

基本料金の30%割引

● ギャラリー 224,000円／日

※ 深夜・早朝時間料金は、搬入出・パーティ時には適用されません。

- 上記料金には下記内容が含まれます。
 - ・ 標準設備レンタル代
(照明器具、音響システム、イス、テーブル他。ただし、オプションの備品については別料金)
 - ・ AXISウェブサイト、アクセスギャラリーのfacebookでの告知
- 学校 (学生) 使用についてはアカデミープライス (基本料金の50%) となります。
- 長期連続使用については、別途見積もりいたします。(割引あり)

キャンセル料について

キャンセル、日程変更のご連絡は、使用開始日の61日前までにご連絡ください。使用開始日の60日から31日前までは使用料金の50%、使用開始日30日前以降は使用料金の100%を違約金としてお支払いいただけます。

お申し込みの手順

随時 日程および内容の確認

※内容によってはご使用をお断りする場合がありますのでご了承ください。

※仮予約後、10日以内にお申し込み手続きがない場合、自動的にキャンセルとなりますのでご注意ください。



使用開始日3カ月前 使用申込書ご提出、受理後使用契約完了



使用開始日1カ月前 使用料金ご入金 (指定銀行口座へのお振込み)



使用開始日15日前 事前お打ち合わせ
(現場確認、スケジュール、プログラム、設営、搬入出など)



使用開始日

各種代行サービス

会場設営、展示デザイン、同時通訳、パーティコーディネート (ケータリング)、ビデオ&スチール撮影、各種印刷物制作、グラフィックデザイン、DM発送 (実費・手数料別) など、別途承ります。お気軽にお申し付けください。

使用規約

アクシスギャラリーはご利用者に鍵をお渡しして、お使いいただく形式のレンタルスペースです。下記使用規約をよくお読みになり、ご了承の上、お申し込みください。

使用の制限

契約完了後、または催事の開催中であっても、下記に該当すると当社が見なした場合、使用契約の取り消し及び中止をお願いすることがあります。なお、この場合、使用料の返金はいたしません。また、催事の中止に伴う損害については当社は責任を負いませんのでご了承ください。

- 1) 使用申込書に記載した内容と異なる場合、また、使用权を他人に転貸、譲渡した場合
- 2) 建物や設備に損傷を与えるなど、管理上支障がある場合
- 3) 消防署等官庁から中止の命令が出た場合

使用時間

- 1) 使用時間帯は、9:00～21:00。使用時間には、準備、片づけなどの時間を含みます。ただし、搬入出・パーティ等は原則 22:00 までにすべて終了してください。
- 2) 上記時間外の早朝・深夜使用には別途、時間外延長料金がかかります。時間外使用は、事前に担当者の承認を得た場合に限りです。なお、ビルの入口シャッターの開閉時間は原則開門9時、閉門23時となりますのでご注意ください。

事前確認事項

- 1) 下記については、お申し込みの際に当社担当者の了承を得てください。
 - ・備品以外の諸用具を持ち込む場合
 - ・天井への吊り下げ及び重量物の展示がある場合
 - ・電気用品を持ち込む場合
- 2) 車輛での搬入出を行う場合は、車輛のサイズ、台数、到着予定時間を事前に必ず当社担当者までご連絡ください。
- 3) 保安上、鍵の受け渡しはビル管理室で行いますので、事前に必ず受け取る方の氏名を当社担当者までご連絡ください。

注意事項

1. ギャラリースペース内

- 1) ビル管理上及び防災上、搬入出、設営は、必ずお申し込み期間内で行い、使用時間を厳守してください。

- 2) 期間中、使用責任者は必ず会場に常駐し、施工、設営、来場者の対応等運営管理、事故防止について責任を持って行ってください。
- 3) 火災、盗難、作品の汚損、破損など、不慮の災害によりご使用者側に生じた損害については、一切その責任を負えませんのでご了承ください。
- 4) 危険物の持ち込み、火気のご使用は固くお断りいたします。
- 5) 作業中ならびに会期中の大きな音は禁止いたします。事前に当社担当者にご確認ください。
- 6) 壁、床、付帯設備へのテープ貼りは禁止いたします。
- 7) 展示パネルシステム及び備品の取り扱いには丁寧に行ってください。また、照明器具の取り外しは、当社担当者の指示に従い行ってください（事故発生の原因となります）。使用中に会場や付帯設備、什器、備品などを破損、汚損、または傷つけたり、紛失された場合は実費をお支払いいただきます。
- 8) 万一の事故に備えて、非常口、誘導方法、消防設備をあらかじめご確認ください。非常口のスペースを塞ぐことは、消防法違反行為となりますので必ずあけてください。また、天井面を紙、布等で覆うことは禁止いたします。
- 9) アクシスビルは全館禁煙です。
- 10) 看板・ポスター等の掲示は所定の場所に限りです。
 - a. 1階ビル正面または、ビル西側（路上）：
縦1050 × 横785、厚さ8mm程度（定型の場合は、B1） 1枚
 - b. 1階駐車場横： B1（縦位置） 1枚
 - c. 1階エレベーター前インフォメーションボード：
ギャラリー： 縦300× 横600mm 1枚
 - d. 4階ギャラリー入口（ギャラリー専用）： B1ポスター（縦位置） 2枚
- 11) 使用後は展示システム、備品等を必ず元の位置に戻し、清掃をお願いします。汚れがひどく特別な清掃などの必要が生じた場合は、別途実費をお支払いいただきます。
- 12) 終了時の空調の切り忘れ、非常口の未施錠にご注意ください。
- 13) ゴミは1階貨物用エレベーター横のゴミ捨て場に可燃・不燃・段ボール等分別の上、捨ててください。ただし、粗大ゴミはすべてお持ち帰りください。
- 14) 盗難・紛失等の責任については、当社は負いません。貴重品は自己管理してください。
- 15) その他、ご使用に関しては、当社担当者と協議、相談の上、その指示に従ってください。

2. ビル内施設・共用部（廊下、階段、テラス等）の注意事項

- 1) ご使用の際は当ビルがテナントビルであることをご考慮いただき、テナント及び来館者に迷惑のかからぬよう十分ご配慮ください。
- 2) 搬入出時にエレベーターをご使用の際はビル管理者の指示に従って、貨物用の大型機をご利用ください。エレベーター前の集荷は整理して行い、建物及びエレベーターを破損・汚損等しないようご注意ください。
- 3) 化粧室の出入り口及び消火栓の前は、必ずスペースをあけてください。
- 4) 所定の灰皿、ゴミ箱等の移動はご遠慮願います。
- 5) 共用部への物品の放置、什器、看板等を置くことは防災上危険ですのでご遠慮願います。
- 6) ビル内共用部での作業や食事は、他のテナント及び来館者の迷惑となりますので禁止いたします。

3. パーティー開催時の注意事項

- 1) 廊下、テラス等の無断使用及び物品放置はご遠慮願います。
- 2) 廊下、テラス等の使用時に階下、地表への物品の落下がないよう厳重にご注意願います。

関係諸官庁への届け出

- 1) 諸官庁への届け出が必要な場合は、すべてご使用者側で責任を持って行ってください。なお、届出書のコピー1部を当社担当者へご提出願います。

麻布警察署 〒106-0032 港区六本木4-7-1 tel.03-3479-0110

麻布消防署 〒106-0046 港区元麻布3-4-42 tel.03-3470-0119

一般社団法人 日本音楽著作権協会 (JASRAC)
〒105-0004 港区新橋1-1-1 日比谷ビルディング 5F
JASRAC東京支部 tel.03-5157-1161

館内設備

アクセシビル荷物エレベーター

出入口有効間口／1350 (W) × 2090 (H) mm

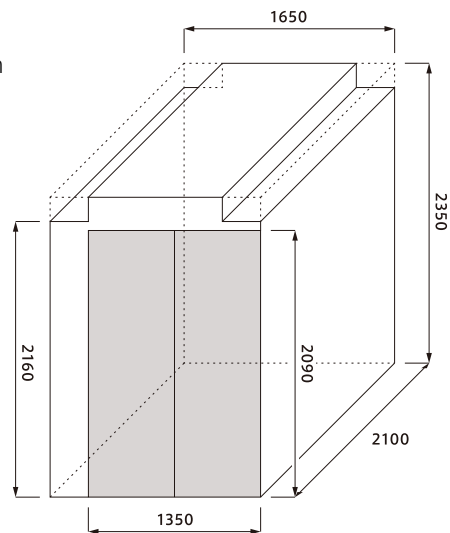
床面／1650 (W) × 2100 (H) mm

(突起部分除く)

天井高／2090mm (突起部分除く)

最大積載荷重／1600kg

荷物搬入出の際は、間口1350×奥行2100×高さ2090mm程度を目安としてください。また積載荷重を超えるような場合は、ご相談ください。重量物や長尺物でも運搬できる場合もあります。



外部業者のご紹介

会場施工、音響、パーティーのケータリングにつきましては各種の外部業者を紹介いたしますので、ご希望の方はお申し込み時にご相談ください。

駐車場について

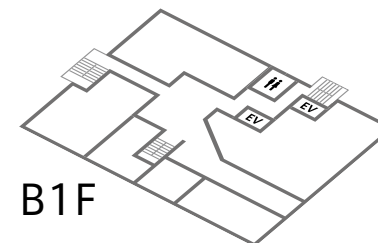
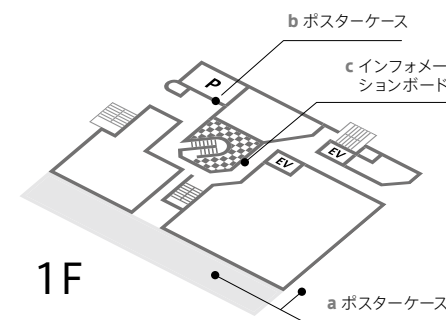
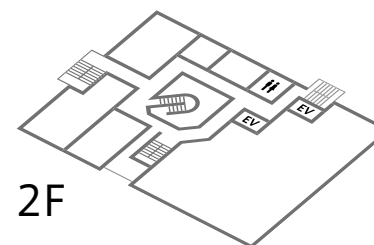
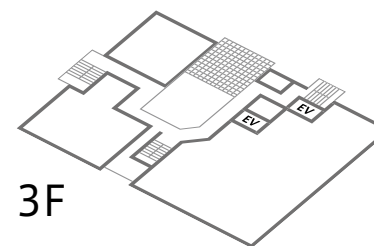
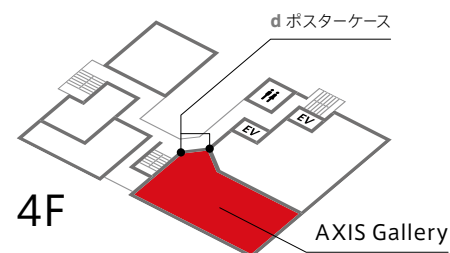
アクセシビル内に格納式駐車場があります。ギャラリーのご使用者に限り会期中1台分が無料となりますのでご希望の方は事前に担当までお申し出ください。

時間／8:00～22:00

寸法制限／高さ1550mm 長さ5700mm 幅2050mm 重量2t 以下

料金／30分300円

フロアマップ





a 1階ビル正面、ビル西側（路上）ポスターケース



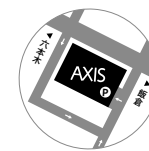
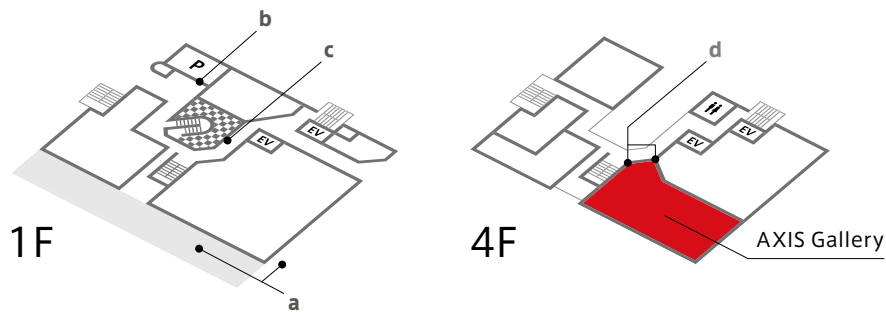
b 1階駐車場横 ポスターケース



c 1階エレベーター前 インフォメーションボード



d 4階ギャラリー入口 ポスターケース



専用パーキングは、ビル正面左側の一方通行道サイドにご用意しています。
(8:00 - 22:00 ¥300 / 30分)

日比谷線 / 大江戸線 六本木駅 3番出口より徒歩 8分
南北線 六本木一丁目駅 2番出口より徒歩 7分
大江戸線 麻布十番駅 7番出口より徒歩 9分

備品一覧

標準設備 (使用料は、基本料金に含む。ただし、オプションは別料金)

A 音響システム

スピーカーシステム Panasonic WSM80-K
CDプレイヤー marantz cc4003
ワイヤレスマイクロフォン audio-technica ATIR-T22A 4本
2ピースマイクロフォン audio-technica ATIR-T85 1台
USEN (有線、BGM用)

B 照明

スポットライト DAIKO LZS-9065FBB8 100V14.2W LED 60台
ウォールウォッシャー DAIKO LZS-9066FBB8 100V18.5W LED 60台
※スポットライト/ウォールウォッシャーの色温度: 6500K~2700K

C パネルシステム

テーブルトップパネル (木製/水性ペンキ仕上げ/ホワイト)

- a 900 (W)×1800 (H)×45 (D)mm 14枚
- b 600 (W)×1800 (H)×45 (D)mm 6枚
- c 600 (W)×2000 (H)×45 (D)mm 6枚
- d 1200 (W)×1200 (H)×45 (D)mm 4枚

脚枠 (ステンレススチール製/ブラック) 650×550×450mm 20台

パーテーションパネル (木製/水性ペンキ仕上げ/ホワイト)

※ゴム脚スタンドとセットで使用

- a 1200 (W)×2800 (H)×46 (D)mm 2枚
- b 600 (W)×2800 (H)×46 (D)mm 1枚
- c 900 (W)×2400 (H)×46 (D)mm 16枚
- d 600 (W)×2400 (H)×46 (D)mm 6枚

ゴム脚 (パーテーションパネル用)

200 (W)×200 (H)×200 (D)mm 40個

D 展示什器

ボックス (木製/水性ペンキ仕上げ/ホワイト)

- a 550 (W)×650 (H)×350 (D)mm 10台
- b 600 (W)×1000 (H)×600 (D)mm 6台

ディスプレイテーブル (組立式)

- 天板 (木製/化粧板仕上げ/ホワイト)
- 大 1000 (W)×600 (D)mm 10枚
- 小 600 (W)×600 (D)mm 32枚

組脚 (1台につき2枚使用)

- ・天板大用 (木製/化粧板仕上げ/ホワイト)
 - 1000 (W) x 900 (H) 3枚
 - 1000 (W) x 600mm (H) 1枚
 - 300mm (H) 1枚
- ・天板大小共通 (木製/化粧板仕上げ/ホワイト)
 - 600 (W) x 900mm (H) 30枚
 - 600 (W) x 600mm (H) 3枚
 - 600 (W) x 300mm (H) 2枚

円形天板 (木製/化粧板仕上げ/ホワイト)

- 大 φ1700mm 1台
- 小 φ1200mm 1台

E テーブル

スチール製テーブル

- 角天板 (ステンレススチール製/シルバー) 650 (W)×650 (H)mm 5枚
- 丸天板 (ステンレススチール製/シルバー) φ700 mm 5枚
- 脚 (ステンレススチール製/ブラック) 700~900 (H)mm 5脚

三本脚テーブル (木製/水性ペンキ仕上げ/ホワイト)

φ600×720 mm 5台

カウンターテーブル (硝子製、枠スチール製)

1800 (W)×850 (650) (H)×450 (D)mm 1台

テーブル (大) (木製/化粧板仕上げ/ホワイト)

2400 (W)×700 (H)×900 (D)mm 1台

会議テーブル (天板/メラミン化粧板/ホワイト、脚/アルミ製/シルバー)

1800 (W)×700 (H)×450 (D)mm 25台

F チェア

510 (W)×450 (H)×575 (D)mm 120脚

G AV機器

液晶プロジェクター (※オプション、10,000円/日)
EPSON EB U32 1台
マルチメディアモニター (※オプション、10,000円/日)
LG FLATRON M237W (23インチ) 3台

H その他

受付台 (木製/化粧板仕上げ/ホワイト)

1800 (W)×800 (H)×500 (D)mm 1台

ミニステーজ (木製/枠ステンレススチール製/上部グレー、枠シルバー)

1200 (W)×200 (H)×1800 (D)mm 2台

ベンチ (木製)

1800 (W)×420 (H)×500 (D)mm 4台

ベンチ (木製/化粧板仕上げ/ホワイト)

2220 (W)×400 (H)mm×400 (D)mm 2台

サインスタンド

A3サイズ用 2台

傘立て (鍵なし)

400 (W)×770 (H)×400 (D)mm 2台

冷蔵庫

250ℓ 1台

通信環境

無線LAN 回線速度: 上下最大概ね1Gbps

対応規格: IEEE802.11a/n/ac/ax

暗号化方式: WPA/WPA2パーソナル

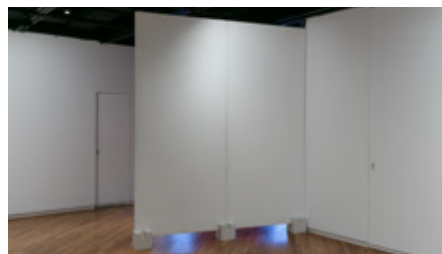
有線LAN対応 回線速度: 上下最大概ね1Gbps

※無線LAN使用時は、パスワードを入力する必要があります。
使用時は事前にお知らせ下さい。

備品一覧 AXISギャラリー (パネル/什器)



ディスプレイパネル (木パネル、白)
 a 900 (W) × 2400 (H) × 46 (D) mm 16枚
 b 600 (W) × 2400 (H) × 46 (D) mm 6枚



壁面パネル (大)
 1200 (W) × 2800 (H) × 46 (D) mm 2枚



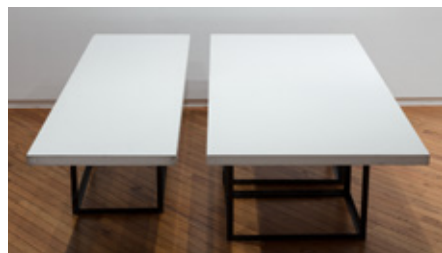
ボックス (大)
 600 (W) × 1000 (H) × 600 (D) mm 6台
 (6面塗装、白、手掛け穴あり)



ボックス (小)
 650 (W) × 550 (H) × 350 (D) mm 10台
 (6面塗装、白、手掛け穴あり)



壁面パネル (小)
 600 (W) × 2800 (H) × 46 (D) mm 1枚



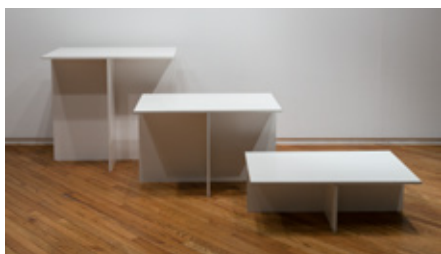
テーブルトップパネル (木パネル、白、片面)
 a 900 (W) × 1800 (H) × 45 (D) mm 15枚
 b 600 (W) × 1800 (H) × 45 (D) mm 6枚
 c 600 (W) × 2000 (H) × 45 (D) mm 6枚
 d 1200 (W) × 1200 (H) × 45 (D) mm 4枚



円形天板 (大)
 φ1700mm 1台



円形天板 (小)
 φ1200mm 1台



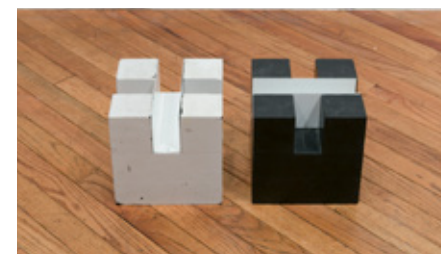
組立什器 (W1000)
天板 大 1000 (W) × 600 (D) mm 10枚
 小 600 (W) × 600 (D) mm 32枚
組脚 天板大用 900最大 3台まで 300/600mm 1台
天板小用
 900 (H) mm 30台 600 (H) mm 1台 300 (H) mm 2台
 ※ 天板大をご利用の場合、同じ高さの小のご利用台数分が減ります。



組立什器 (W600)
 小 600 (W) × 600 (D) mm 32枚
組脚
 天板小用 900 (H) mm 30台
 600 (H) mm 3台/300 (H) mm 2台



スチール脚枠
 650 × 550 × 450mm 20台



ゴムスタンド
 200 (W) × 200 (H) × 200 (D) mm 40個

備品一覧 AXISギャラリー (テーブル/チェア、機器、その他)



円形三本脚テーブル
φ 600 × 720 (H) mm 5台



スチールテーブル
a 天板 650 (W) × 650 (H) mm 5枚
b 天板 φ700 mm 5枚
脚 (黒) 700 ~ 900 (H) mm 5脚



スタッキングチェア
510 (W) × 450 (H) × 575 (D) mm 120脚



木製ベンチ
1800 (W) × 420 (H) × 500 (D) mm 4台



マイクロフォン
オーディオテクニカ ATIR-T33A 4本 マイクスタンド 3台/
卓上用 1台



音響用マイクロフォン
オーディオテクニカ ATIR-T85 1台



プロジェクター
EPSON EB U32 (オプション備品 10,000円/1日)



モニターテレビ
LG FLATRON (M237W / 23インチ) 3台 (オプション備品
10,000円/1日)
入力コネクタ: HDMI × 2 / VGA 端子 × 1 / DVI-D × 1 / D-Sub 端子 × 1
/ コンポジット端子 × 1 / S-ビデオ × 1 / RCA 端子 (ピンジャック) × 1



受付台
1800 (W) × 800 (H) × 500 (D) mm 1台



ポスタースタンド
A3サイズ用 2台 縦位置・横位置可能



ミニステージ
1200 (W) × 200 (H) × 1800 (D) mm 2台



パーティション
入り口と会場を仕切る時に使用します。
通常壁面に収納されています。

備品一覧 AXISギャラリー (その他)



硝子テーブル
1800 (W) × 850 (650) (H) × 450 (D) mm 1台



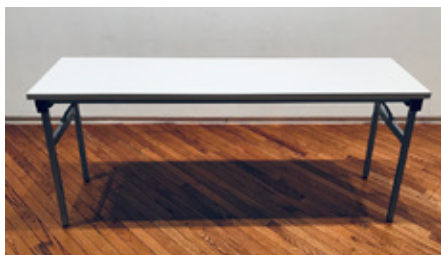
ホワイトテーブル
2400 (W) × 700 (H) × 900 (D) mm 1台
ベンチ
2220 (W) × 400 (H) × 400 (D) mm 2台



傘立て
400 (W) × 770 (H) × 400 (D) mm 2台



演台
460 (W) × 1145 (H) × 510 (D) mm 1台
テーブル部 : 450 (W) × 500 (D) mm



会議テーブル
1800 (W) × 700 (H) × 450 (D) mm 25台

使用申込書

申込日 20 年 月 日

下記必要事項をご記入、押印の上、原本を郵送にてアクシスギャラリー宛ご返送ください。
本申込書の受理をもって契約とさせていただきます。

送り先: 株式会社アクシス メディアグループ 川岸 宛
〒106-0032 東京都港区六本木5-17-1

● 使用日/時間

搬入日: 月 日 時 ~ 月 日 時

会期: 月 日 時 ~ 月 日 時

搬出日: 月 日 時 ~ 月 日 時

● 申込者

会社(学校)名(ふりがな):

角印

部署(学部)名:

ご担当者名(ふりがな):

印

ご住所: 〒

TEL:

FAX:

E-mail:

● 内容

使用目的:

イベント名:

展示内容:

対象来場者: 来場者数(見込み): 人/日

パーティ: 月 日 時 ~ 時

会場の選択理由(必ずご記入をお願いします)

一般公開あり 招待客のみ(どちらかにチェックを入れてください)

オプション備品(有料)使用

プロジェクター マルチメディアモニター 台

(チェックを入れてください)

当社記入欄

受付日: 月 日 印

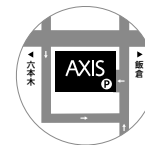
備考:



株式会社アクセス

〒106-0032 東京都港区六本木5-17-1

www.axisinc.co.jp



専用パーキングは、ビル正面左側の
一方通行道サイドにご用意しています。
(8:00 - 22:00 ¥300 / 30分)

日比谷線 / 大江戸線 六本木駅 3番出口
南北線 六本木一丁目駅 2番出口
大江戸線 麻布十番駅 7番出口
各徒歩8分

ご予約・お問い合わせ:

Tel: **03-5575-8655** Fax: **03-3583-0199**

AXIS Gallery

E-mail: gallery@axisinc.co.jp www.facebook.com/axisgallery.tokyo